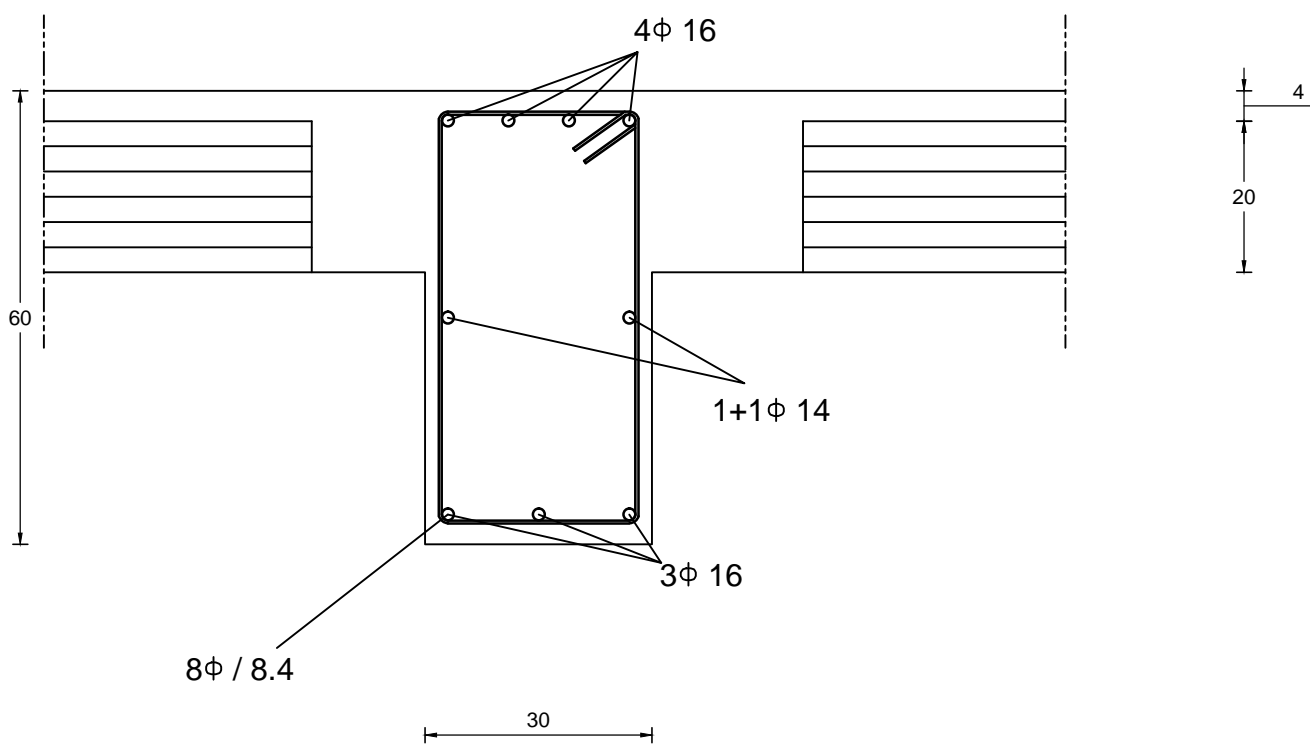
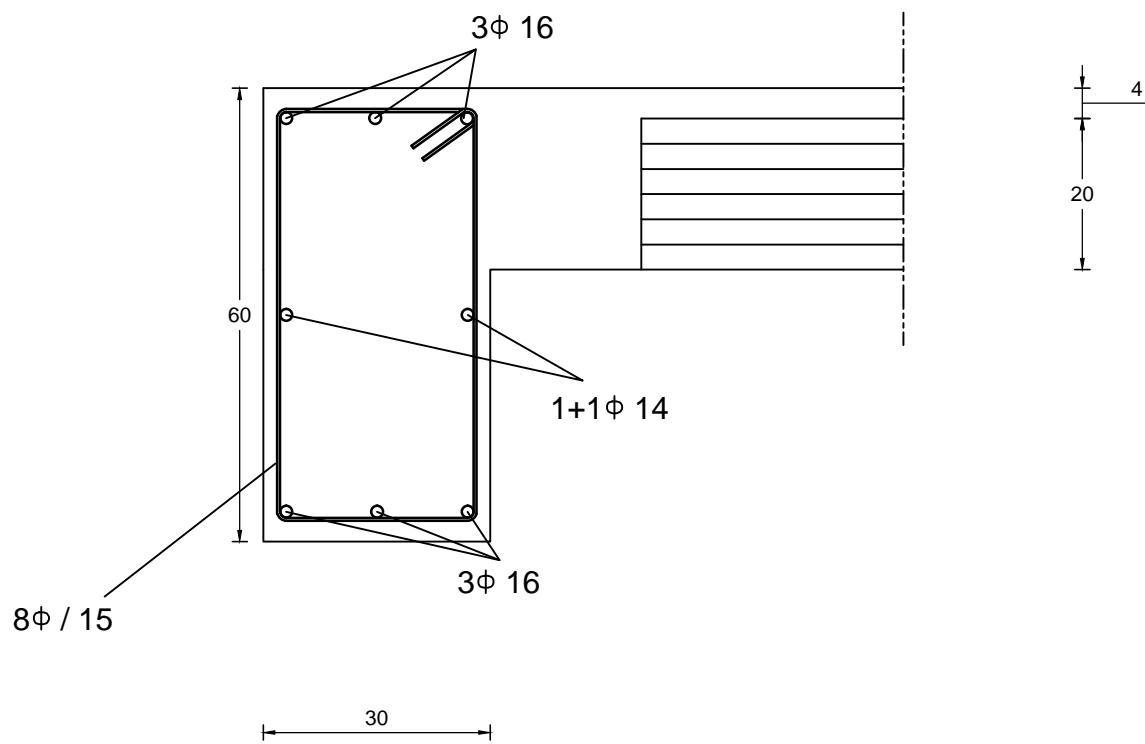


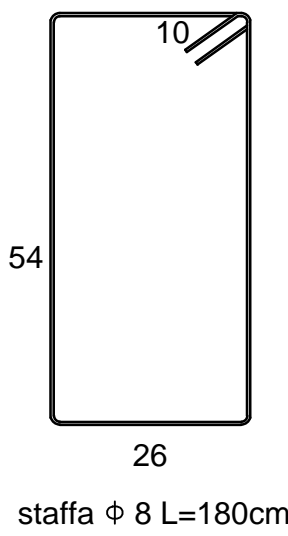
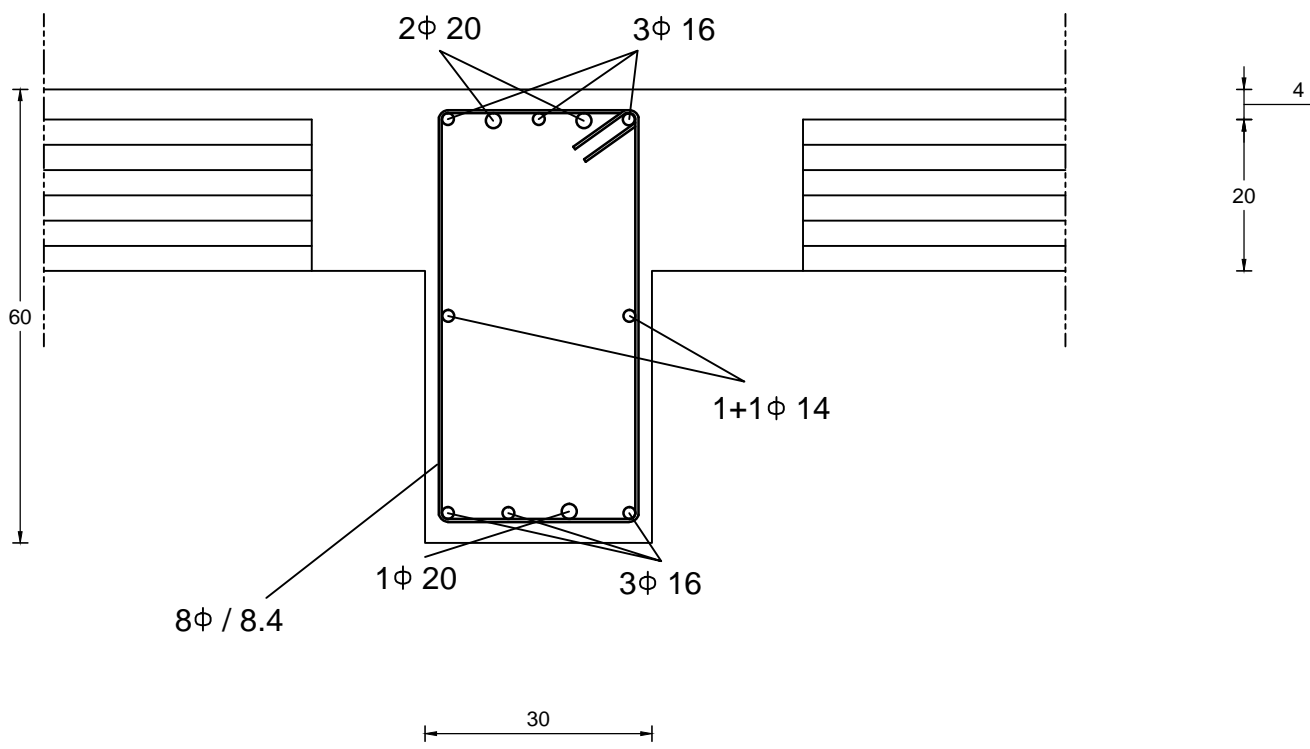
SEZIONE A-A Scala 1:10



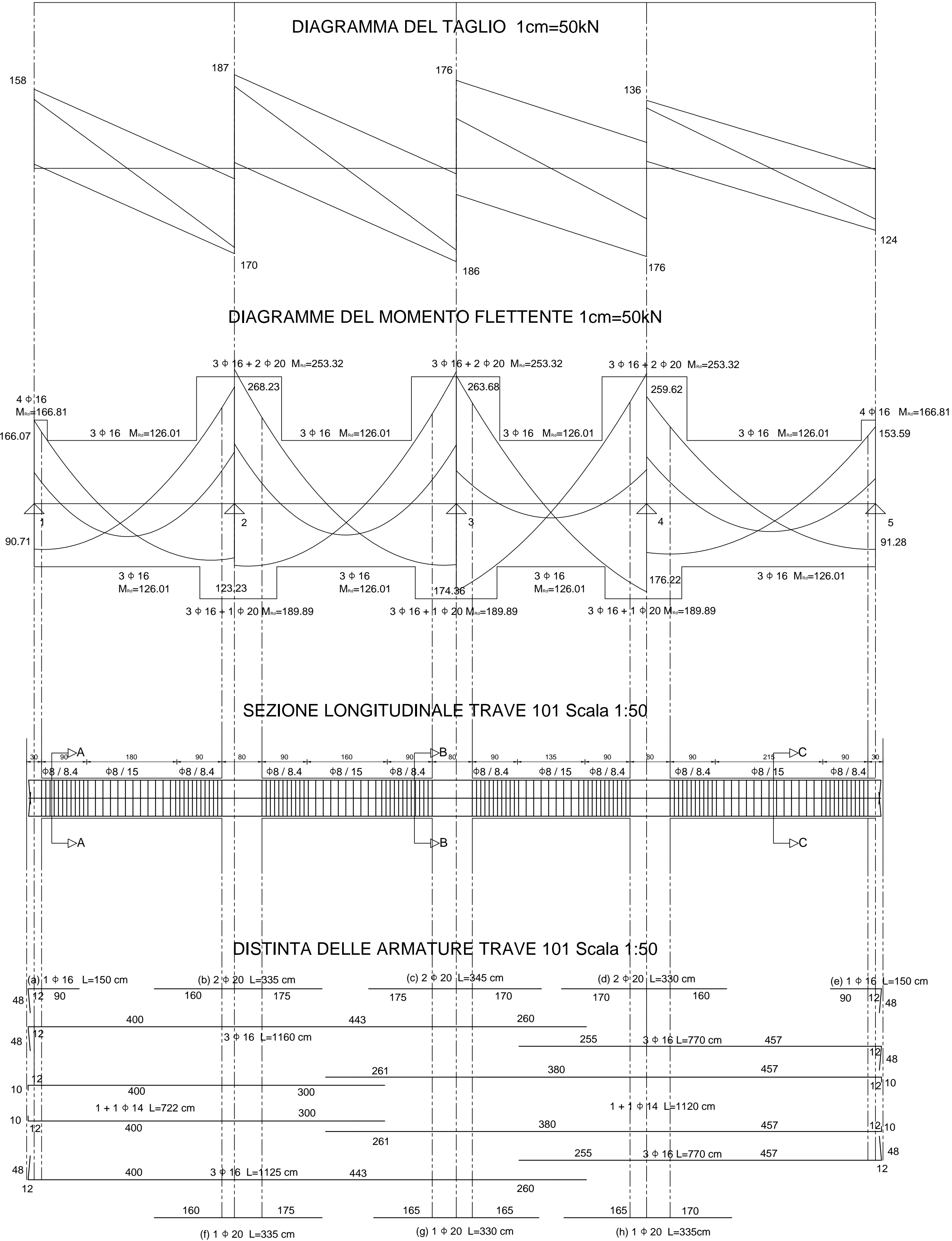
SEZIONE C-C Scala 1:10



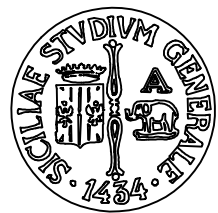
SEZIONE B-B Scala 1:10



TRAVE 101 Scala 1:50



UNIVERSITA' DEGLI STUDI DI CATANIA



Dipartimento di
Ingegneria Civile e Architettura

Corso di laurea Ingegneria civile
strutturale e geotecnica

CORSO : PROGETTO DI STRUTTURE IN ZONA SISMICA

Modulo A - Prof. Ing. Aurelio Gherzi, Prof. Ing Fabio Neri
A.A. 2016/17

PROGETTO DI UNA STRUTTURA IN C.A. IN ZONA SISMICA

ELABORATI

- Tavola 1 Architettonico
- Tavola 2 Carpenteria
- Tavola 3 Trave 101
- Tavola 4 Pilastro 2

Scala 1:50
Scala 1:50
Scala 1:50 - 1:10
Scala 1:20 - 1:10

MATERIALI UTILIZZATI

Calcestruzzo: C25/30
Acciaio: B450C

Docente
Prof. Ing. Aurelio Gherzi

Studente
Emanuele Damiano
O49/000159